

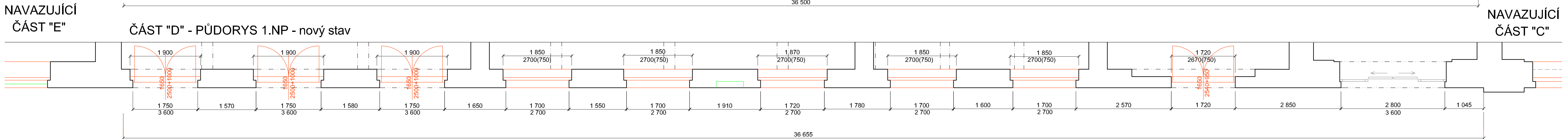
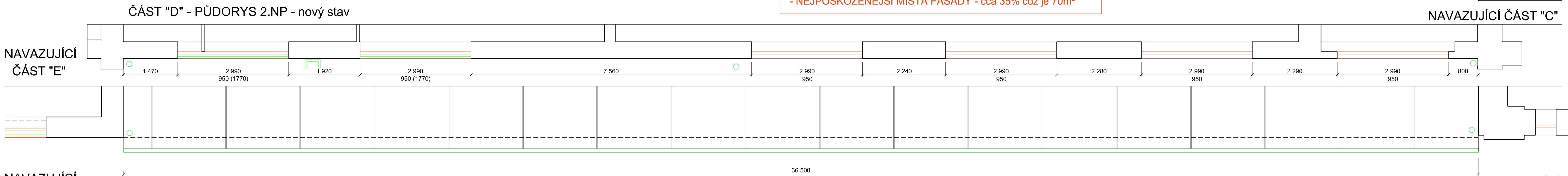
SO 1 - oprava fasády části A,B,C,D,E
SO 2 - výměna fasádních výplní otvorů



PLOCHA - část "D" (od koleji - jižní strana) :

- SOKL - cca 8m²
- FASÁDA - cca 190m²
- NEJPOŠKOZENĚJŠÍ MÍSTA FASÁDY - cca 35% což je 70m²

doplnit zdivo a fasádu
po zrušeném zařízení



část "D"

- zabezpečení nedotčených konstrukcí a zabezpečení bezpečného a nepřerušného provozu drážní dopravy a pohybu cestujících a zaměstnanců
- sanace trhlin - zpevnění organokřemíčitany + injektáž a vyspárování cementovou maltou
- zpevnění organokřemíčitým konsolidantem - všechny styčné plochy původních om. s omítkami novými, kterými budou fasády doplňovány
- doplnění jádrové minerální omítky chybějících částí profilací a ploch
- domodelování chybějících štukových prvků, povrchové úpravy (hlazená štuková vrstva, tažení profilů)
- tažení štukových profilů - pomocí předem vytvořených plechových šablon vyrobených dle dochovaných částí
- zpevnění nesoudržných míst kamenného soklu a ostění dveří - organokřemíčanem a vyspárovat soklové zdivo
- penetrace a celkový nátěr štukové fasády a kamen. soklu - sítkatová fasádní barva v odstínech dle pův. řešení (viz. výkres barevné řešení)
- následné očištění ponechaných konstrukcí a zpětná montáž demontovaných prvků fasády (svody, hromosvod, piktogramy, apod.)
- nově nátěr obroušených mříží (1x základ 2x finální), revizní skřínky natřít v odstínu fasády
- veškeré fasádní výplně budou vyměněny za nové dřevěné s izolačním dvojsklem - PŘESNÉ ZAMĚŘENÍ VEŠKERÝCH VÝPLNÍ OVORŮ PŘED VÝROBOU NOVÝCH !!
- osazení nového oplechování parapetů a říms z pozinkovaného plechu s povrchovou úpravou dle barevného řešení
- kamenné (teraco) vnitřní parapety budou posouzeny a případně vyměněny za nové opět z teraca (cca 50%)

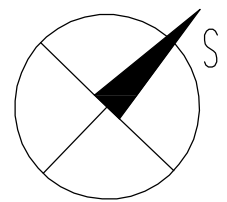
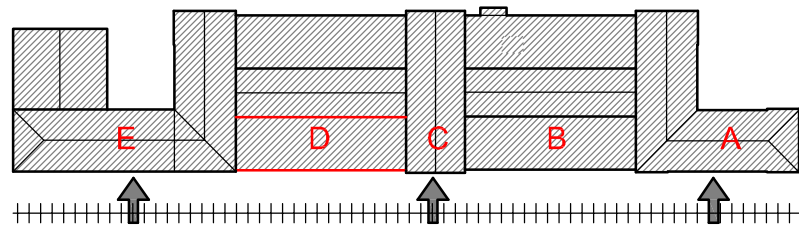
LEGENDA MATERIÁLŮ

- STÁVAJÍCÍ ZDIVO A KONSTRUKCE
- NOVÉ KONSTRUKCE A MATERIÁLY
- STÁVAJÍCÍ FASÁDNÍ VÝROBKY (KLEM. PRVK.,PIKTOGRAMY, ATD.)
 - ZPĚTNĚ OSADIT DEMONTOVANÉ A POUZE FUNKČNÍ PRVKY
 - VZT MŘÍŽKY OSADIT NOVÉ A NATŘÍT DLE FASÁDY
 - REVIZNÍ SKŘÍNKY NATŘÍT DLE FASÁDY
 - MŘÍŽE NA OTVORECH BUDOU PO OBROUŠENÍ NOVĚ NATŘENY 1x ZÁKLAD 2x FINÁLNÍ
- KAMENNÝ (PÍSKOVCOVÝ) SOKL
 - ZPEVNĚNÍ, VYSPÁROVÁNÍ, PENTRACE A FASÁDNÍ NATĚR
- FASÁDNÍ OMÍTKA VČETNĚ ŠTUKATERSKÝCH PRVKŮ
 - ZPEVNĚNÍ PŮVODNÍCH OMÍTEK - ORGANOKŘEMÍČITANY
 - DOPLNĚNÍ MINERÁLNÍ JADROVÉ OMÍTKY
 - DOMODELOVÁNÍ ŠTUK. PRVKŮ (hlazená štuk. vrstva, tažení profilů pomocí šablon dle původních štuků)
 - PENTRACE A FASÁDNÍ NATĚR V CELEM ROZSAHU
- PLECHOVÁ KRYTINA - VYMĚNA V PŘEDCHOZÍ ETAPĚ

POZNÁMKA

- BUDE PROVEDENO DETAILNÍ ZAMĚŘENÍ PŮVODNÍCH ŠTUKATERSKÝCH PRVKŮ FASÁDY A BUDOU VYTVOŘENY ŠABLONY PRO KOPIE PŮVODNÍCH TAŽENÝCH ŠTUKOVÝCH PRVKŮ
- FINÁLNÍ OMÍTKOVÁ VRSTVA BUDE UPRAVENA TAK ABY STRUKTURA, VZHLED A KVALITA ŘEMESLNÉHO ZPRACOVÁNÍ RESPEKTOVALY ÚPRAVU ZACHOVÁVANÝCH PROFILŮ A PLASTICKÝCH PRVKŮ
- VĚTRACÍ MŘÍŽKY NA FASÁDĚ BUDOU NOVĚ A NATŘENY V ODSTÍNU DLE FASÁDY
- V PŘÍPADĚ JAKÝCHKOLI ZMĚN BUDOU PRÁCE KONZULTOVÁNY SE ZÁSTUPCI NPŮ
- SKLEPNÍ OKNA BUDOU OSAZENA MŘÍŽI Z TAHOKOVU,
- MŘÍŽE A DALŠÍ ZÁMEČNICKÉ PRVKY BUDOU PO OBROUŠENÍ NOVĚ NATŘENY V ODSTÍNU DLE OKEN
- OPLECHOVÁNÍ STŘECHY JE ŘEŠENO V PŘEDCHOZÍ ETAPĚ OPRAVY PLOCHÝCH STŘECH
- PO DOKONČENÍ PRACÍ BUDE PROVEDENO OČIŠTĚNÍ PONECHANÝCH PRVKŮ NA FASÁDĚ A ZPĚTNÁ MONTÁŽ DEMONTOVANÝCH ČÁSTÍ A VÝROBKŮ
- VYMĚNA OPLECHOVÁNÍ STŘECHY A SVODU JE ŘEŠENO V PŘEDCHOZÍ ETAPĚ OPRAVY PLOCHÝCH STŘECH
- VEŠKERÉ FASÁDNÍ VÝPLNĚ OTVORŮ OKEN A DVEŘÍ BUDOU PŘED VÝROBOU NOVÝCH VÝPLNÍ PŘESNĚ ZAMĚŘENY !!
- VEŠKERÉ PRÁCE MUSÍ BÝT KOORDINOVÁNY S PROVOZEM OBJEKTU A ZA NEPŘERUŠENÍ A NEOMEZENÍ DRÁŽNÍ DOPRAVY

SCHEMA



KRESLIL Ing. Lukáš BOBEK	VYPRACOVAL Ing. Lukáš BOBEK	KONTROLOVAL Ing. Lukáš BOBEK	Anotace 1. 10.08	
NÁZEV AKCE:			Ing. Lukáš BOBEK Projektant a inženýrská činnost IČ: 67240718 Tel. +420 775 148939 e-mail: lukasbobek@gmail.cz	
Rekonstrukce VB v užst. Bohumín				
Investor: SŽDC,s.o., SON, Dlážďená 1003/7, 110 00 Praha 1 Místo: k.ú. Nový Bohumín, par.č. 2581, obec: Bohumín				
STAVEBNÍ OBJEKT:			FORMÁT	3x44
SO 1 - oprava fasády části E			DATUM	ŘÍJEN 2017
SO 2 - výměna fasádních výplní otvorů			Č.KOPIE	
			STUPEŇ PD	PROJEKT
			MĚŘÍTKO	ČÍSLO VÝKRESU
NÁZEV VÝKRESU:			1:50	SO1+2-125
POHLED JIŽNÍ - "D" - NOVÝ STAV				